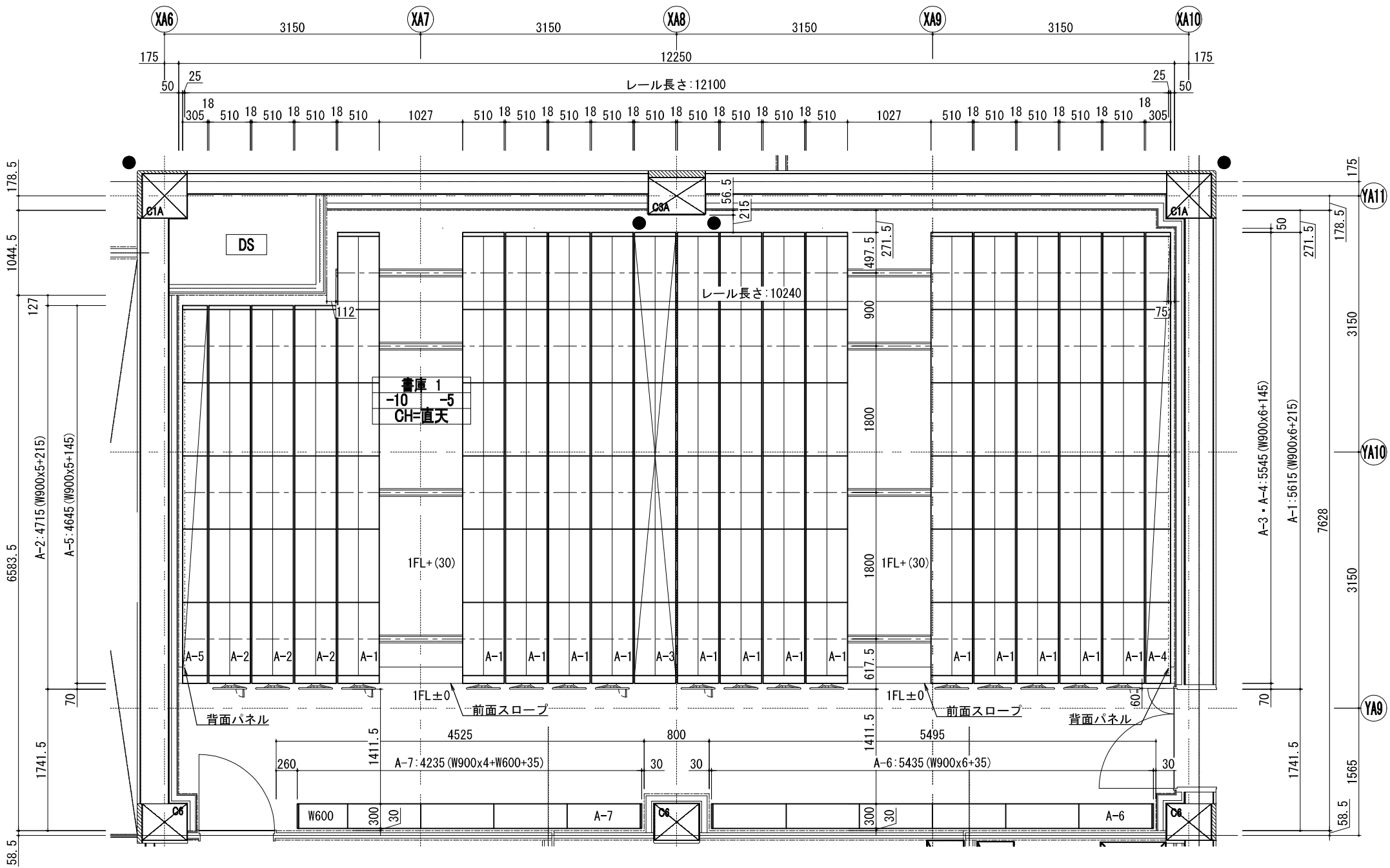


ハンドル式移動棚及び定置棚 参考図



1階 書庫1 配置図
S=1／60

数量表

番号	品 名	台数	延連数	延段数
A-1	6連複式可動棚 6段組	14	168	1008
A-2	5連複式可動棚 6段組	3	30	180
A-3	6連複式固定棚 6段組	1	12	72
A-4	6連単式固定棚 6段組	1	6	36
A-5	5連単式固定棚 6段組	1	5	30
A-6	6連単式定置棚 6段組	1	6	36
A-7	5連単式定置棚 (内1連W600) 6段組	1	5	30
	合 計	22	232	1392

ハンドル式移動棚 参考仕様

附属品	： 後面パネル・背受（単式は背面パネル）
安全装置	： 下部転倒防止金具・免震装置（ロック解除装置・エンドストッパー接近防止機能）
操作	： ハンドル式、ロック装置付
台枠	： 溶接構造、支柱落し込み式
車輪	： 機械構造用炭素鋼（φ118）
車輪軸	： 磨棒鋼（φ25）、両車輪軸（駆動、従動軸）共に通し軸
駆動方式	： 後輪駆動方式
レール	： 合板床上げレール（前面スロープ付）
棚構造	： 天板・支柱・台枠によるブレースを用いないフレーム構造（耐震ガセット方式）
棚板	： 25mmピッチ可動式（側受兼用棚受式）
支柱	： コ-35x30、複柱式（単式棚は2本、複式棚は3本柱）
棚板耐荷重	： 60kg／段（等分布荷重）
間口耐荷重	： 450kg／複式1連 ・ 300kg／単式1連
塗装	： アクリル系樹脂塗装（静電塗装）及び、ポリエステル系樹脂塗装（粉体塗装）
	： JIS K5651 2種2号（同等以上）
製作	： ISO9001 及び ISO14001 認証取得工場

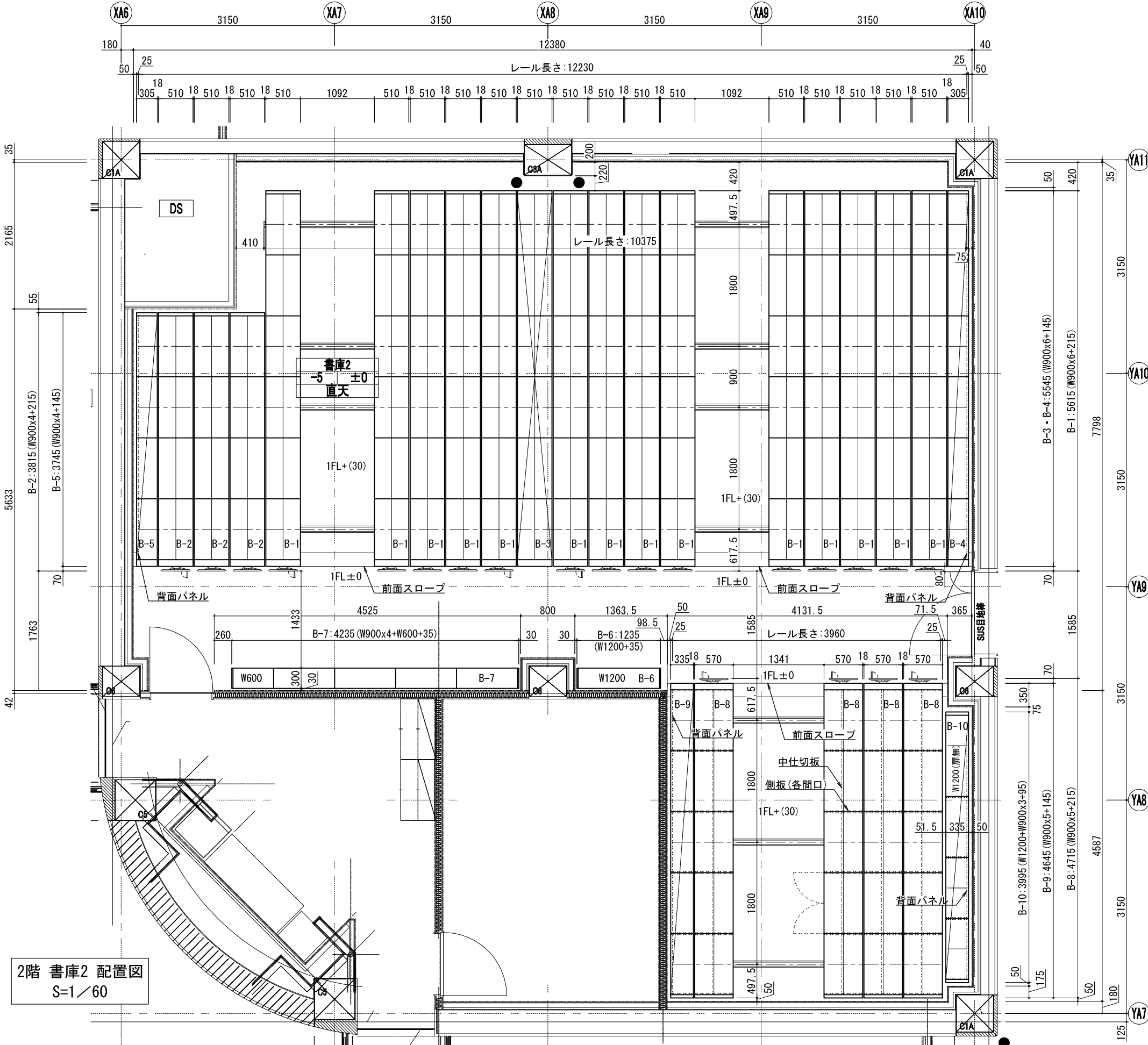
定置棚 参考仕様

附属品	： 背受・側受（H115・最下段のみ）
固定	： 床固定・壁固定
棚構造	： 天板・支柱・地板によるブレースを用いないフレーム構造（耐震ガセット方式）
棚板	： 25mmピッチ可動式（側受兼用棚受式）
支柱	： コ-35x30、複柱式（単式棚は2本柱）
棚板耐荷重	： 100kg／段（等分布荷重）
間口耐荷重	： 300kg／単式1連
塗装	： アクリル系樹脂塗装（静電塗装）及び、ポリエステル系樹脂塗装（粉体塗装）
	： JIS K5651 2種2号（同等以上）
製作	： ISO9001 及び ISO14001 認証取得工場

移動棚 荷重資料(A-1×9台・A-3×1台・A-4×1台のブロック)

積載条件	： 30 kg／段 （ 294 N／段 ）
総重量	： 28,220 kg （ 276,600 N ） <自重+積載>
占有面積	： 39.47 m ²
床積載荷重	： 715 kg／m ² （ 7,010 N／m ² ）
レール反力	： 1.667 kg／m （ 16,340 N／m ） <最大箇所>
※レール反力：レール1mあたりに掛かる最大荷重	

ハンドル式移動棚及び定置棚 参考図



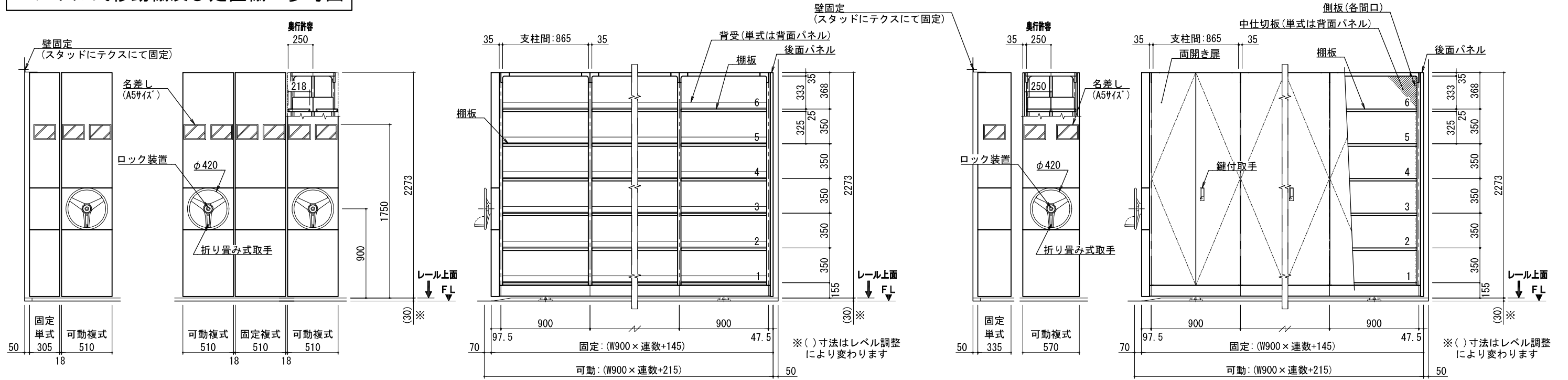
数量表				
番号	品 名	台数	延連数	延段数
B-1	6連複式可動棚 6段組	14	168	1008
B-2	4連複式可動棚 6段組	3	24	144
B-3	6連複式固定棚 6段組	1	12	72
B-4	6連単式固定棚 6段組	1	6	36
B-5	4連単式固定棚 6段組	1	4	24
B-6	1連単式定置棚 (W1200) 6段組	1	1	6
B-7	5連単式定置棚 (内1連W600) 6段組	1	5	30
B-8	5連複式可動棚 (鍵付き扉) 6段組	4	40	240
B-9	5連単式固定棚 (鍵付き扉) 6段組	1	5	30
B-10	4連単式固定棚 (鍵付き扉、内1連W1200扉無) 6段組	1	4	24
合 計		28	269	1614

ハンドル式移動棚 参考仕様	
附属品	後面パネル・背受 (単式は背面パネル・B-8は中仕切板)・両開き扉 (B-8～B-10)・側板 (各間口・B-8～B-10)
安全装置	下部転倒防止金具・免震装置 (ロック解除装置・エンドストッパー接近防止機能)
操作	ハンドル式、ロック装置付
台枠	溶接構造、支柱落し込み式
車輪	機械構造用炭素鋼 (φ118)
車輪軸	磨棒鋼 (φ25)、両車輪軸 (駆動、従動軸) 共に通し軸
駆動方式	後輪駆動方式
レール	合板床上げレール (前面スロープ付)
棚構造	天板・支柱・台枠によるブレースを用いないフレーム構造 (耐震ガセット方式)
棚板	25mmピッチ可動式 (側受兼用棚受式)
支柱	コ-35x30、複柱式 (単式棚は2本、複式棚は3本柱)
棚板耐荷重	60kg/段 (等分布荷重)
間口耐荷重	450kg/複式1連 (B-8は400kg/複式1連)・300kg/単式1連 (B-9・B-10は270kg/単式1連)
塗装	アクリル系樹脂塗装 (静電塗装) 及び、ポリエステル系樹脂塗装 (粉体塗装)
	JIS K5651 2種2号 (同等以上)
製作	ISO9001 及び ISO14001 認証取得工場

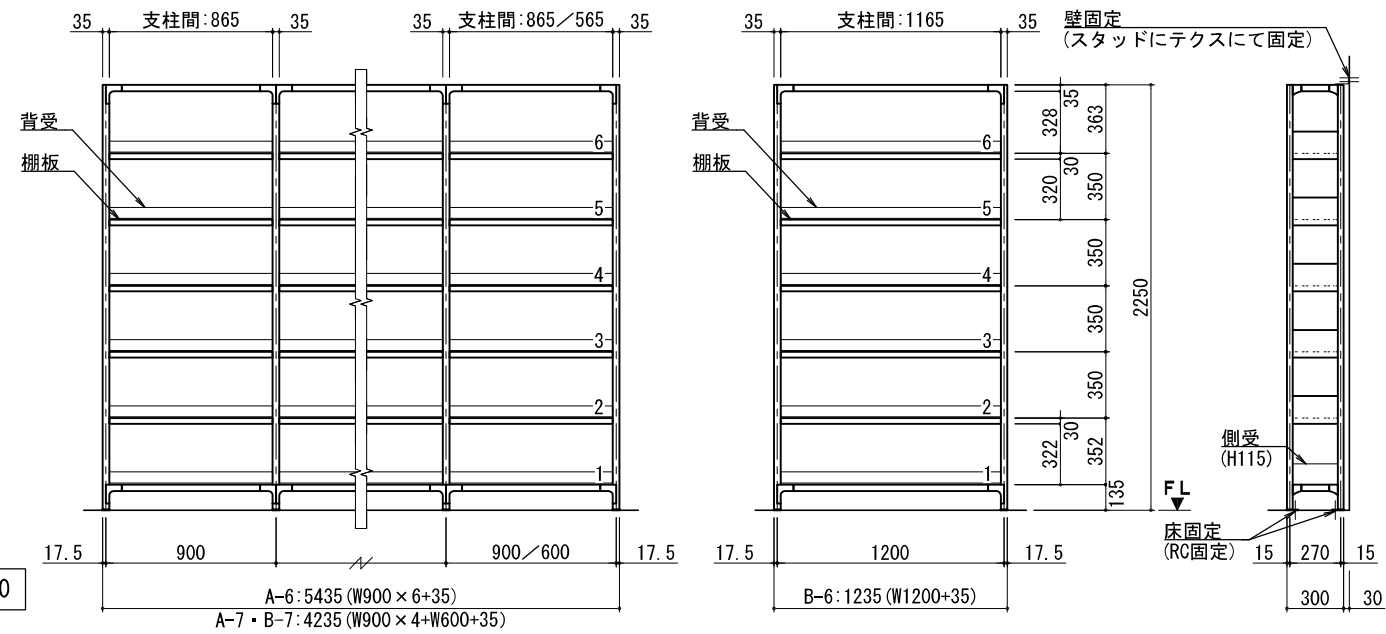
移動棚 荷重資料 (B-1×9台・B-3×1台・B-4×1台のブロック)	
積載条件	30 kg/段 (294 N/段)
総重量	28,220 kg (276,600 N) <自重+積載>
占有面積	39.54 m ²
床積載荷重	714 kg/m ² (7,000 N/m ²)
レール反力	1,250 kg/m (12,250 N/m) <最大箇所>
※レール反力: レール1mあたりに掛かる最大荷重	

定置棚 参考仕様	
附属品	背受・側受 (H115・最下段のみ)
固定	床固定・壁固定
棚構造	天板・支柱・地板によるブレースを用いないフレーム構造 (耐震ガセット方式)
棚板	25mmピッチ可動式 (側受兼用棚受式)
支柱	コ-35x30、複柱式 (単式棚は2本柱)
棚板耐荷重	100kg/段 (等分布荷重)
間口耐荷重	300kg/単式1連
塗装	アクリル系樹脂塗装 (静電塗装) 及び、ポリエステル系樹脂塗装 (粉体塗装)
	JIS K5651 2種2号 (同等以上)
製作	ISO9001 及び ISO14001 認証取得工場

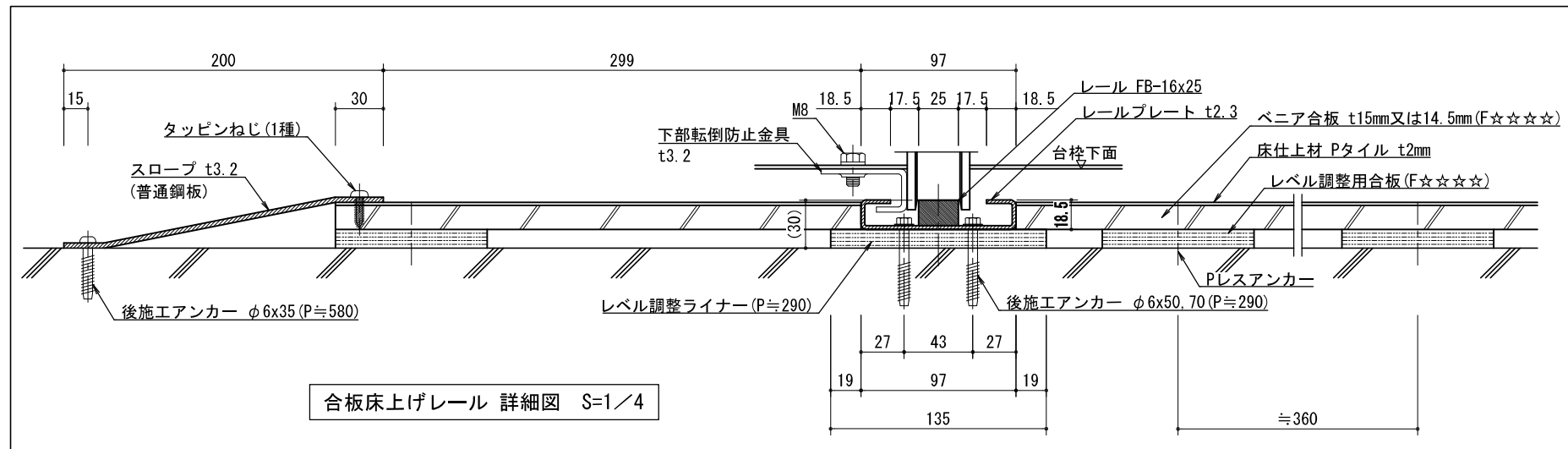
ハンドル式移動棚及び定置棚 参考図



1階・2階共通 移動棚 姿図 S=1/40

B-8 ~ B-10

1階・2階共通 定置棚 姿図 S=1/40



合板床上げレール 詳細図 S=1/4