

令和8年度

西郷村の教育

Education in Nishigo Village



放課後子ども教室レクリエーション（ボッチャ交流会）

西郷村の概要（R8.5.1現在）

Outline of Nishigo Village

●人口 Population 20,638人

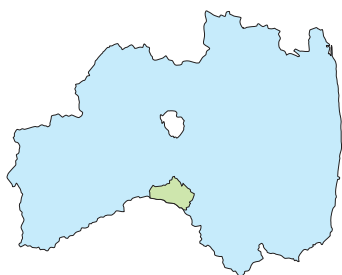
●世帯数 Families 9,241世帯

●面積 Area 192.06km²

（人口、世帯数：住民基本台帳による）



村立西郷幼稚園



西郷村教育委員会

Nishigo village Board of Education

〒961-8501 福島県西白河郡西郷村大字熊倉字折口原40

学校教育課 TEL (0248) 25-2370 FAX (0248) 25-2689

文化スポーツ課 TEL (0248) 25-2371 FAX (0248) 25-2689

Office Address

40,Orikuchihara,Kumakura,Nishigo-mura nishishirakawa-gun,
Fukushima-ken,961-8501

令和8年度重点施策

1. 学校教育課主管事業

① 学校教育の充実

- ア. 一人一授業と校内互見授業の実施
- イ. 子どもの姿から成果が見える必四学習の推進
- ウ. 一人一台のタブレット端末を活用したICT教育の推進
- エ. 学校事故防止と不祥事・不適切指導の根絶
- オ. 図書司書を活用した学校図書館教育の充実
- カ. 多様な居場所と学びの保障（教育支援室・校内教育支援センター）(新)

② 「心力」育成事業の推進

- ア. 学校・家庭・地域が一体となって子ども・子育て宣言を活用した人権教育の推進
- イ. 「特別の教科 道徳」の授業と評価の充実
- ウ. いじめの積極的認知と適切な早期対応
- エ. 心を豊かにする体験活動の充実

③ 「学力」向上事業の推進

- ア. 一人一人を伸ばす確かな学力の向上
- イ. 「真剣な学びのための10項目」、「西郷村教師スタンダード」を活用した授業改善PDCAサイクルの確立
- ウ. A L T を効果的に活用した外国語教育の充実
- エ. 英語・数学検定料補助事業による学習意欲の向上

④ 「健康・体力」向上事業の推進

- ア. 体力向上推進計画及び健康指導の実施
- イ. 放射線教育、防災教育、感染症対策の取組の工夫と充実
- ウ. 家庭との連携によるメディアコントロール力の育成

⑤ 幼稚園教育の充実

- ア. 資質・能力の育成に向けた教育内容の充実
- イ. 学びや指導の充実と教材の充実
- ウ. 幼稚園におけるカリキュラム・マネジメントの確立
- エ. 小学校・家庭・地域との緊密な連携による幼稚園教育の充実

⑥ 特別支援教育の推進

- ア. 合理的配慮の提供と自立活動の充実
- イ. 教育支援委員会での適正な就学指導審議
- ウ. 特別支援教育に関する研修の充実

⑦ 学校給食の充実

- ア. 「にしごうマクロビ給食」の実践と、安全安心な学校給食の提供
- イ. 給食や家庭(朝食)で野菜を食べる児童生徒及び園児の育成

⑧ 教育環境の整備と充実

- ア. 熱中症対策事業、照明機器LED化等による教育環境の向上(新)
- イ. 学校規模適正化事業の推進
- ウ. 小中学校入学祝金支給、修学旅行費補助金交付及び給食費の無償化による保護者負担の軽減
- エ. 教職員の働き方改革の推進(新)

⑨ 地域とともにある学校づくり

- ア. コミュニティ・スクールの充実

2. 文化スポーツ課・公民館主管事業

① 地域学校協働本部事業・体験活動の推進

- ア. 地域と学校の連携・協働による事業の充実(学校支援・学習支援・子ども教室)
- イ. わくわく探検隊における体験活動・仲間づくりの充実

② 公民館活動の充実

- ア. 公民館事業の周知及び充実と地域人材の積極的な活用
- イ. 西郷単位制総合大学の魅力的な講座の開発
- ウ. 文化協会加盟団体・自主サークル団体活動の活性化及びその促進に向けた支援
- エ. 読書活動の推進に向けた公民館図書室の活動の充実(新)
- オ. 文化スポーツ課と連携した中央公民館事業の充実(新)

③ 文化財の保存・活用

- ア. 文化財保存活用地域計画の策定に向けた体制構築及び基礎調査

④ スポーツの振興と健康増進

- ア. 年齢問わず親しむことができるスポーツの振興
- イ. にしごうRUNフェス本大会に向けた支援(新)

3. 共通事業

部活動地域展開の充実

西郷村子ども宣言

2024年改訂

私たち西郷村の子どもは、「自立」と「共生」を大切にし、つぎの『7つのします』に取り組めます。

- 1つ 命や自然を大切にし、いじめのない生活をします。
- 2つ 西郷村の歴史や文化を大切にし、ふるさとを愛します。
- 3つ 夢と希望をもち、本気で学びます。
- 4つ 思いやりの心、感謝の心を大切にし、社会に貢献します。
- 5つ お互いの人権や個性を尊重し、支え合います。
- 6つ きまりを守り、進んであいさつや返事をします。
- 7つ 情報モラルを身に付け、メディアコントロールをします。

西郷村子育て宣言 … こんな子育てを目指したい …

2024年改訂

私たち西郷村の親は、子どもを授かったときの感動と子育ての大切さを忘れず、次代を担う子どもたちの幸せのために、次の『7つの子育て宣言』を実践し、みんなで協力して、健やかでたくましい子どもたちを育てます。見守ります。

- あいさつ、返事をし合える関係を築く親になります。
- 郷土の文化や自然の良さを伝える親になります。
- 感謝の心と思いやりの心の大切さを子どもに教える親になります。
- 子どもの安心・安全を守るために、全力を尽くす親になります。
- 社会のルールと命の大切さを教え、導く親になります。
- 子どもの個性や可能性を認め、励ます親になります。
- 家族の絆、家庭の温かさを実感してもらえる親になります。

人権教育、心の教育を推進するための5つの提言

～自分を大切にし、他の人を思いやることのできる人づくりのために～

2014年2月

学校や家庭、地域社会が一体となり、それぞれの立場で子どもたちの人権教育、心の教育を推し進めていくことを強く願う5つの提言をいたします。

- 提言1** 心が通い合うあたたかい言葉、あいさつの輪を広げましょう。
- 提言2** 「命の大切さ」「生きることのすばらしさ」を子どもたちに教えましょう。
- 提言3** 子どもたちの将来を考え、ほめる・叱ることのできる学校・家庭・地域にしましょう。
- 提言4** 道徳の授業に関心を持ち、子どもたちの心の成長を応援しましょう。
- 提言5** 地域・家庭・学校のみならず人権教育、心の教育を推進しましょう。

西郷村教育大綱

先人から受け継いだ美しい自然や伝統文化の中で、すべての村民が生きがいを持って、いきいきと輝き、笑顔で暮らせる村を子どもたちへ、未来へ繋げていくため、次に掲げる人づくりに努めます。

西郷村の将来像

～ 人と自然が輝き 笑顔を未来へつなぐ ～
「さわやか高原公園都市」にしごう

基本理念

『自立』と『共生』

基本目標

自らを高め、共によりよく生きる人づくり

- | | |
|--------------------------|-----------------------|
| ① 自他の命を大切にする人 | ④ スポーツ、芸術、文化にすすんで親しむ人 |
| ② 夢に向かって学び、生き抜く力を高める人 | ⑤ 感謝の心、思いやりの心を大事にする人 |
| ③ 郷土の自然や文化に誇りを持ち、郷土を愛する人 | ⑥ 生きがいを持ち、社会に貢献できる人 |
| | ⑦ お互いの個性を認め合い、支え合える人 |

基本施策

令和8年度主要施策

1 幼児期の教育・保育の充実

- (1) 多様なニーズに応じた教育・保育の充実
- (2) 幼保小連携の充実
- (3) 障がい児保育等の充実

2 子育て支援の充実

- (1) 地域における子育て支援の充実

3 学校教育の充実

- (1) 豊かな心の育成
- (2) 確かな学力の向上
- (3) 健やかな体の育成
- (4) 特色ある教育の推進
- (5) 時代に対応した教育の推進
- (6) 特別支援教育の充実

4 家庭・地域の教育力向上

- (1) 学校・家庭・地域の連携促進
- (2) 地域ぐるみの見守り活動の支援
- (3) 家庭の教育力の向上支援
- (4) 多様な体験・交流活動の充実

5 教育環境の整備

- (1) 安全・安心な学校づくり（給食センター含む）
- (2) 教職員の資質の向上
- (3) 計画的な施設・設備の更新
- (4) 安全な通学の確保
- (5) 就学支援の充実

6 生涯学習の推進

- (1) 公民館活動の充実
- (2) 人材育成・学びの循環の推進
- (3) 読書活動の充実
- (4) 生涯学習拠点・コミュニティ施設の整備
- (5) 協働によるむらづくりの推進

7 スポーツの推進

- (1) スポーツに親しむ機会の充実
- (2) 競技スポーツの推進
- (3) スポーツ環境の整備・充実

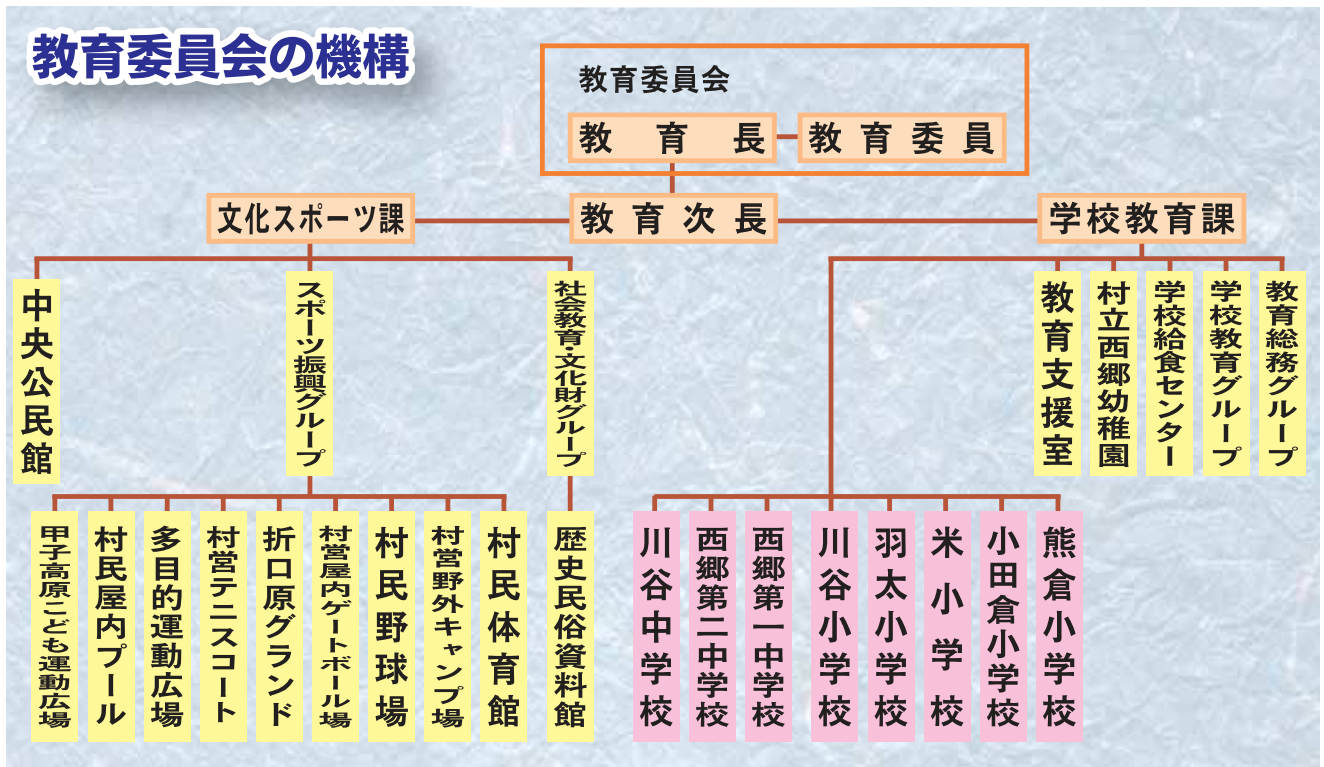
8 芸術・文化の振興

- (1) 良質な芸術文化に触れる機会の充実
- (2) 文化活動の促進
- (3) 文化財の保護・活用
- (4) 伝統文化の継承支援
- (5) 芸術・文化活動拠点の整備

9 各種会議の充実と事務の適正な執行

- (1) 教育委員会、各種委員会・審議会、校長園長会議などの充実
- (2) 教育行政評価の実施・報告・公表

教育委員会の機構



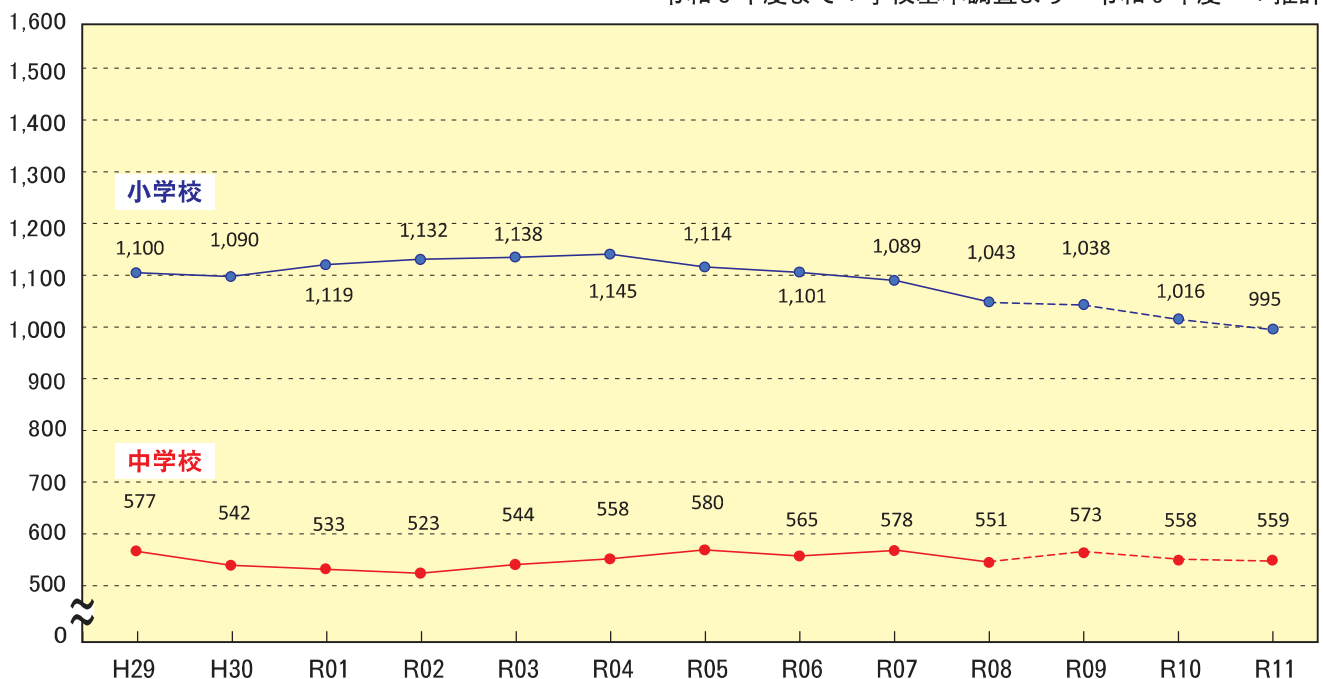
教育委員会

(令和8年4月1日現在)

職名	氏名	任期	就任
教育長	秋山 充司	令和6.11.1～令和9.10.31	令和3.11.1
教育長職務代理者	勝又 千賀子	令和4.10.18～令和8.10.17	平成22.10.18
委員	佐藤 敏巳	令和6.10.1～令和10.9.30	平成24.10.1
委員	村田 清	令和5.10.1～令和9.9.30	平成28.3.22
委員	内山 亮介	令和7.12.22～令和11.12.21	令和7.12.22

児童生徒数の推移・推計

～令和8年度まで：学校基本調査より 令和9年度～：推計



※最多児童数1,535人(平成4年)、最多生徒数784人(平成7年)

村予算と教育予算の内訳

(令和8年度一般会計当初予算)

教育費項目別内訳

目的別内訳

(単位：千円)

教育総務費	小学校費	中学校費	幼稚園費	社会教育費	保健体育費
49.03%	8.17%	14.29%	0.38%	4.88%	23.25%
772,495	128,736	225,118	6,021	76,941	366,265

性質別内訳

人件費	物件費	投資的経費	その他
25.55%	42.66%	9.45%	22.34%
402,633	672,075	148,864	352,004

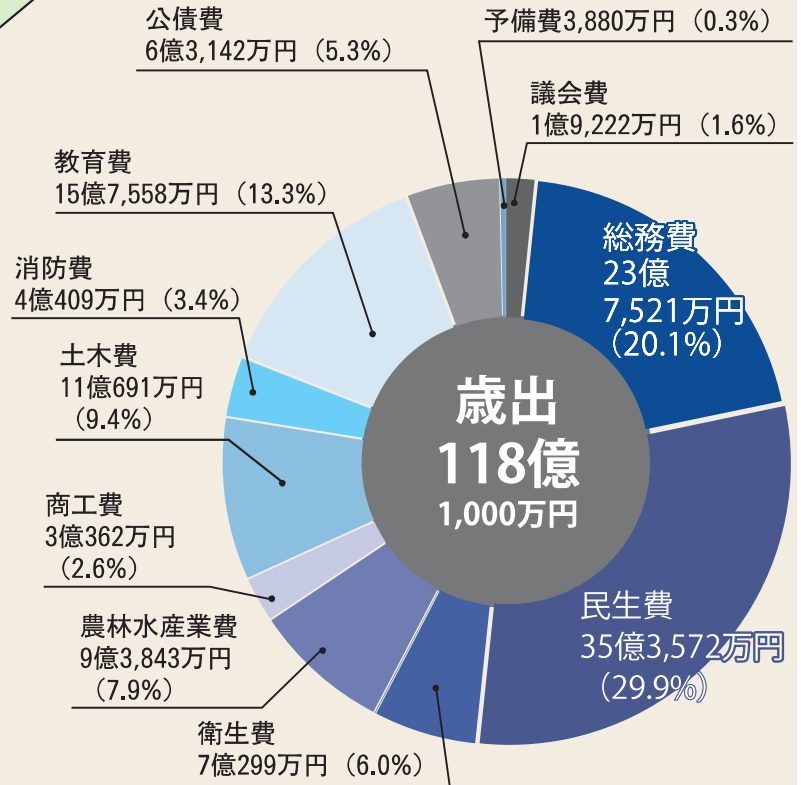
令和8年度教育費当初予算の主な事業

【学校教育課】

- 村立小中学校 ICT環境整備事業
- 入学祝い金給付事業
- 数学検定受験料補助事業
- 教育支援室運営費
- 小学校施設設備費（臨時）
- 中学校施設設備費（臨時）
- 学校施設環境改善交付金事業
- 西郷村学校給食費等補助金

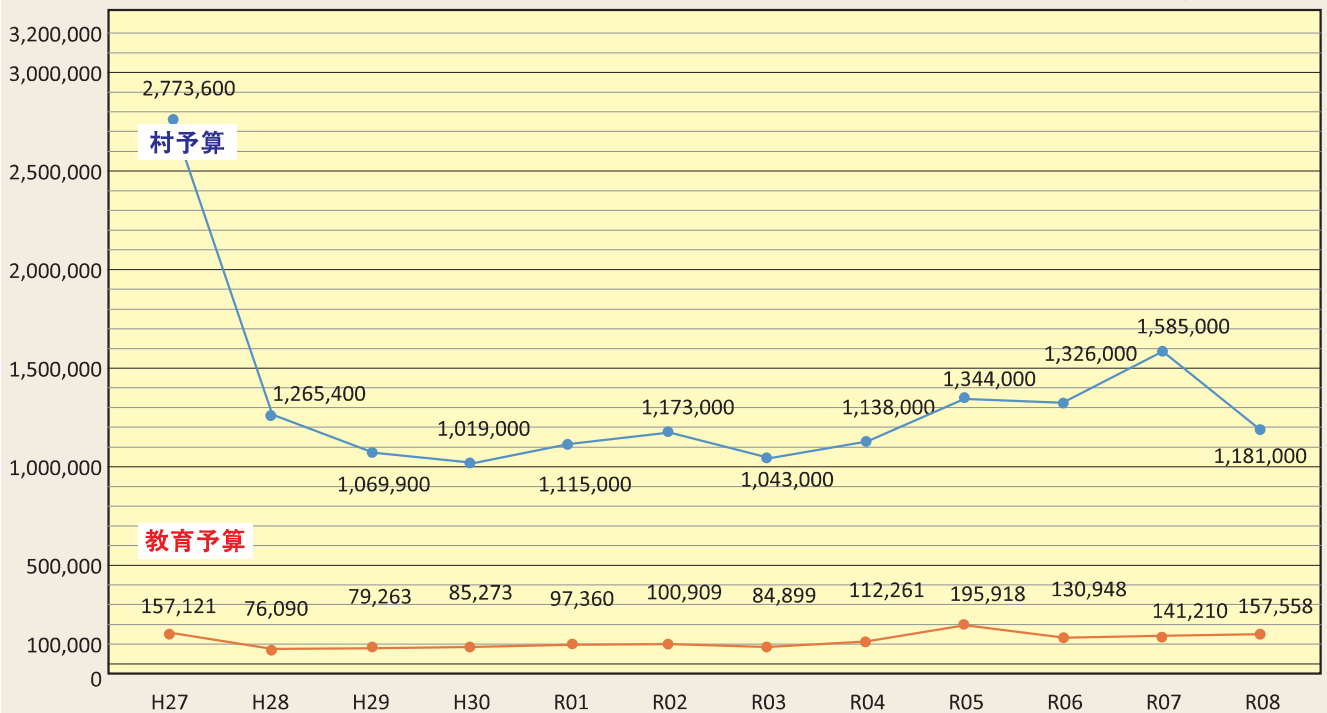
【文化スポーツ課】

- 奨学金費
- 地域学校協働活動事業
- 地区コミセン等管理費（臨時）
- 野球場管理費
- 村民屋内プール管理費



村予算と教育予算の推移（当初予算）

(単位：万円)



児童生徒の発育状態 (令和7年度)

身長 (cm)				体重 (kg)			
	西郷村	福島県	全 国		西郷村	福島県	全 国
小1男子	116.8	116.6	116.6	小1男子	21.8	21.5	21.4
小1女子	115.2	116.2	115.6	小1女子	21.7	21.6	21.0
小5男子	138.7	140.1	139.5	小5男子	33.9	36.8	35.1
小5女子	141.5	140.3	140.9	小5女子	35.3	35.5	34.9
中2男子	159.5	160.8	161.8	中2男子	51.6	50.7	50.4
中2女子	154.5	155.0	155.0	中2女子	49.3	48.7	47.1

児童生徒の運動能力 (令和7年度)

50m走 (秒)				立ち幅とび (cm)				ボール投げ (m)			
	西郷村	福島県	全 国		西郷村	福島県	全 国		西郷村	福島県	全 国
小5男子	9.39	9.55	9.46	小5男子	157.97	152.01	150.96	小5男子	21.25	21.09	21.06
小5女子	9.46	9.73	9.77	小5女子	150.62	144.53	142.39	小5女子	11.86	13.59	13.10
中2男子	7.40	7.92	8.00	中2男子	214.30	200.58	197.50	中2男子	19.67	20.96	20.66
中2女子	8.79	8.89	8.97	中2女子	180.75	169.12	166.39	中2女子	12.76	12.75	12.36

※小学生：ソフトボール、中学生：ハンドボール

卒業後の進路

県立高等学校						専修学校等					
所在地	学 校 名	学 科 名	計	所在地	学 校 名	学 科 名	計	高等専門学校	県 内	1	
福島県	白 河	普 通	21	福島県	白 河 第 二 普 通	6	2	高等専門学校	県 内	1	
		理 数	5		支 援 学 校 高 等 部	2			県 外	2	
	白 河 旭	普 通	25	県 外		全 日 制	0	就職・その他		3	
		機 械	10								
	白 河 実 業	電 気	19	私立高等学校							
		電 子	7	所在地	学 校 名	学 科 名	計				
		建 築	5	福島県	帝 京 安 積	普 通	4				
		情 報 ビジネス	6			日 大 東 北	ビ ジ ネ ス 総 合	9			
	総 合	17			尚 志	普 通 (通 信)	12				
	文 理 探 究	1			尚 志	普 通	7				
	光 南	生 物 流 通	1	県 外	学 法 石 川	普 通	6				
	修 明	普 通	1		東 国 際 大 昌 平	普 通 (通 信)	8				
	田 村	普 通	2			全 日 制	7				
		体 育	2			通 信 制	5				
	安 積	普 通	2								
	あ さ か 開 成	国 際 科 学	2								
	清 陵 情 報	情 報 処 理	1								
岩 瀬 農 業	生 物 生 産	1									
	食 品 化 学	2									
	ヒューマンサービス	3									
	アグリビジネス	1									

学校施設の概要

(令和8年5月1日現在)

区分	No.	学 校 名	所 在 地	創 立 年 度	児 童 生 徒 数	学 級 数		教 員 数	職 員 数 事務 養 育 等	校 舎 (㎡)	屋 内 運 動 場 (㎡)	プ ール 面 積 (㎡)	敷 地 (㎡)
						普 通	特 支						
幼稚園	1	西郷村立幼稚園	米字館岡1	平2	24	3		3	0	509	—	—	12,745
小 学 校	1	熊倉小学校	熊倉字折口原33-1	明8	393	12	6	26	2	4,723	1,338	425	28,324
	2	小田倉小学校	小田倉字原中189	明8	383	13	5	25	2	4,144	903	375	15,325
	3	米小学校	米字向山59-1	明8	191	8	2	15	2	3,538	902	375	30,823
	4	羽太小学校	羽太字新宿52	明8	46	4	0	7	1	1,837	566	250	17,933
	5	川谷小学校	真船字蒲日向269	昭22	30	3	0	5	0	1,773	(610)	250	17,400
		小 計			1,043	40	13	78	7				
中 学 校	1	西郷第一中学校	熊倉字火打山5	昭22	327	11	3	29	2	4,085	2,420	—	39,918
	2	西郷第二中学校	小田倉字上野原459-1	昭22	207	8	3	20	4	5,302	1,986	375	39,024
	3	川谷中学校	真船字蒲日向269	昭22	17	3	0	9	2	1,179	610	(250)	6,683
		小 計			551	22	6	58	8				
		幼稚園小中学校の合計			1,618	65	19	139	15				

令和7年度 社会教育 教室・講座・事業及び参加者数

I 文化関係教室・講座

教室・講座名	回数	延参加者数	教室・講座名	回数	延参加者数
人生楽園クラブ	10	614	ふるさと講座	8	236
読み聞かせ会・おはなし会	18	527	きらり学び講座	11	338
西の郷少年少女合唱クラブ	20	293	西郷単位制総合大学	11	411
はじめての絵本ひろば	6	119	英会話教室	3	133
ブックスタート	6	140	地区出前講座	31	518
図書ボランティア・子ども司書養成講座	2	15	現代アート講座	2	62
わくわく探検隊	5	119	「コピック・インクアート講習会」		

II 文化関係事業

事業名	開催日	延参加者数	事業名	開催日	延参加者数
西郷村総合美術展	6/27~6/29	740	文化祭 芸能発表会	10/19	479
少年の主張大会	8/23	110	文化祭 作品展示会	11/1~11/3	1,336
ファンタジーマジックショー	7/27	300	20歳の成人式	1/11	139

III スポーツ教室

教室名	回数	延参加者数	教室名	回数	延参加者数
健康ウォーキング	5	78	トレッキング教室	11	101
SUPヨガ教室	1	6			

IV スポーツ大会

大会名	開催日	成績	大会名	開催日	チーム数	延参加者数
ふくしま駅伝大会	11/16	村の部 2位 総合 14位タイ 5時間22分24秒	観桜健康ウォーキング大会	4/12		265
			西の郷ゴルフ大会	6/1		116
			県民スポーツ県南大会	8/24		34
			村民登山大会	9/13		61
			村内一周駅伝大会	11/3	29	426
			にしごうスマイルポッチャ大会	1/17	17	74

令和7年度 社会教育関係施設及び利用状況

施設名	利用回数	延利用者数	施設名	利用回数	延利用者数
村民野球場	165	8,247	村営野外キャンプ場	114	313
サブグラウンド	210	7,260	屋内ゲートボール場	130	1,891
折口原グラウンド	83	1,601	米多目的運動広場	56	4,417
村民体育館	5,509	24,126	こども運動広場	168	8,775
村営テニスコート	178	2,079	学校体育施設	2,547	55,646
村民屋内プール		39,029	文化センター	2,081	36,100

施設名	利用者数	貸出冊数	カード登録者
中央公民館図書室	1,558	6,540	3,166

指定文化財等

名称	指定種類	名称	指定種類
上羽太天道念仏踊	県指定重要無形民俗文化財	三十三観音	村指定記念物
甲神社のキャラボク	村指定記念物、県緑の文化財	田土ヶ入水芭蕉自生地	村指定記念物
子安観世音堂	村指定有形文化財	虫笠大日碑ほか2基(牛窪板碑群)	村指定有形文化財
甲子山大黒天	村指定有形文化財	西堂山アラビヤ観音	村指定記念物
勝花亭	村指定有形文化財	剣柱	県緑の文化財、森の巨人たち百選
鬼門鎮護七佛薬師堂	村指定有形文化財	高清水のマツ	県緑の文化財
旧軍馬補充部白河支部事務所	村指定有形文化財	戦死墓(森要蔵墓)	村認定記念物
旧軍馬補充部白河支部事務所敷地	村指定記念物	道祖神	村認定記念物
延喜式内永倉神社	村指定記念物	延生地蔵	村認定民俗文化財
火伏観音堂	村指定有形文化財	那須権現一の鳥居跡	村認定記念物

教育関係施設所在MAP



記号	施設名	所在地	電話	メールアドレス
①	学校教育課	西郷村大字熊倉字折口原40	25-2370	gakkou@vill.nishigo.lg.jp
	文化スポーツ課	(西郷村総合庁舎内)	25-2371	bunkasports@vill.nishigo.lg.jp
②	中央公民館	熊倉字折口原76-1	25-2755	bunkasports@vill.nishigo.lg.jp
	教育支援室	(西郷村文化センター内)	33-5011	support@vill.nishigo.lg.jp
③	学校給食センター	小田倉字狼山合5-1	25-1256	kyushoku@vill.nishigo.lg.jp
④	熊倉小学校	熊倉字折口原33-1	25-2438	nishigo-kumakura-e@fcs.ed.jp
⑤	小田倉小学校	小田倉字原中189	25-2353	odakura-e@fcs.ed.jp
⑥	米小学校	米字向山59-1	25-2127	yone-e@fcs.ed.jp
⑦	羽太小学校	羽太字新宿52	25-2138	habuto-e@fcs.ed.jp
⑧	川谷小学校	真船字蒲日向269	25-0065	kawatani-e@fcs.ed.jp
⑨	西郷第一中学校	熊倉字火打山5	25-2135	nishigo1-j@fcs.ed.jp
⑩	西郷第二中学校	小田倉字上野原459-1	25-2050	nishigo2-j@fcs.ed.jp
⑪	川谷中学校	真船字蒲日向269	25-0066	kawatani-j@fcs.ed.jp
⑫	村立西郷幼稚園	米字館岡1	25-4466	youchien@vill.nishigo.lg.jp
⑬	学校法人西郷幼稚園	小田倉字中島233	25-4332	
⑭	県立西郷支援学校	真船字芝原151-1	25-3110	nishigo-sh@fcs.ed.jp
⑮	国立那須甲子青少年自然の家	真船字村火6-1	36-2331	nasukashi@niye.go.jp
⑯	歴史民俗資料館	小田倉字上野原463	25-2371	(見学申込)
⑰	西郷村民屋内プール	小田倉字蛇口1-4	25-5115	(利用申込)
⑱	西郷村民体育館	小田倉字蛇口1-4	25-1102	(利用申込)
⑲	西郷村民野球場	小田倉字中島26	25-1102	(利用申込)
⑳	村営屋内ゲートボール場	鶴生字由井ヶ原178-1	25-1102	(利用申込)
㉑	村営折口原グラウンド	熊倉字折口原405	25-1102	(利用申込)
㉒	村営テニスコート	熊倉字折口原405	25-1102	(利用申込)
㉓	村営野外キャンプ場	鶴生字追原52	25-1102	(利用申込)
㉔	西郷村多目的運動広場	熊倉字下山8	25-1102	(利用申込)
㉕	西郷村甲子高原こども運動広場	真船字村火6-1	25-1102	(利用申込)