

平成23年度

西郷村の教育

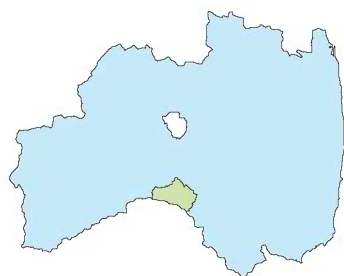
Education in Nishigo Village



西郷村の概要（H23.5.1現在）

Outline of Nishigo Village

- 人口 Population 19,710人
- 世帯数 Families 7,373世帯
- 面積 Area 192.32km²



西郷村教育委員会

Nishigo village Board of Education

〒961-8501 福島県西白河郡西郷村大字熊倉字折口原76-1

学校教育課 TEL(0248)25-2370 FAX(0248)25-7382

生涯学習課 TEL(0248)25-2371 FAX(0248)25-2756

Office Address

76-1,Orikuchihara,Kumagura,Nishigo-mura nishishirakawa-gun,
Fukushima-ken,961-8501

西郷村教育基本目標

「可能性」と「かかわり」と

基本施策

平成23年度主要施策

I 「生きがい」と「地域の教育力向上」に役立つ生涯学習の推進

- (1) 生涯学習体制の整備と充実
- (2) 学習機会・学習情報・学習相談の充実
- (3) 青少年健全育成事業の推進
- (4) 公民館活動の充実

II 「生きる力」を育み、「可能性」を実現する幼稚園教育、学校教育の推進

- (1) 「豊かな人間性・社会性」を育む教育の推進
- (2) 「学習意欲、学習習慣」の育成と「確かな学力」の向上
- (3) チャレンジする意欲を喚起し、達成感を実感できる教育活動の推進
- (4) 「時代に対応した教育」と「開かれた学校づくり」の積極的推進
- (5) 「健康と命の大切さ」を学ぶ学校安全・保健・体育の推進
- (6) 計画的な食育の推進と特色のある学校給食の実施
- (7) 幼稚園教育の充実
- (8) 特別支援教育の充実
- (9) 教職員自らの資質向上

III 「かかわる」喜びを実感するスポーツや芸術・文化活動の継承と振興

- (1) 生涯スポーツ、競技スポーツの振興
- (2) 芸術・文化活動の継承と振興

IV 「人づくり」の原点は家庭を基本に、みんなで見守り、みんなで育む教育の推進

- (1) 西郷村「子ども宣言2004」・「子育て宣言」・「心の教育5つの提言」の実践
- (2) 「早おき・あいさつ・朝ごはん」運動の実践

V 安全・安心に配慮し、社会の変化やニーズに対応した教育諸施設などの整備充実と活用

- (1) 幼稚園、学校施設・設備の点検・診断、整備充実
- (2) 生涯学習施設・設備の点検・診断、整備充実
- (3) 通学路等の安全確保と歩道や防犯灯などの整備

VI 各種会議の充実と事務の適正な執行

- (1) 教育委員会、各種委員会・審議会、村校長園長会議など各種会議の充実
- (2) 学校評価・教育行政評価の実施・報告・公表

西郷村「子ども宣言2004」

私たち西郷村の子どもは、つぎの「7つのできます」を身に付けます。

- 元気なあいさつ、返事ができます。
- 本気で考え、自分の考えをはっきり話すことができます。
- 命を大切にすることができます。
- 社会のルールを守り、正しい行いをすることができます。
- 感謝の心を持ち、人の役に立つことができます。
- 家族の一員、村民の一員としての誇りを持ち行動することができます。
- 夢に向かって、学び、努力することができます。

西郷村「子育て宣言」

…こんな子育てを目指したい…

私たち西郷村の親は、子どもを授かったときの感動と子育ての大切さを忘れず、次代を担う子どもたちの幸せのために、次の「7つの子育て宣言」を実践し、みんなで協力して健やかでたくましい子どもたちを育てます。見守ります。

- あいさつ、返事をし合える親になります。
- ほめる、叱ることができる親になります。
- 「感謝すること」を子どもと共に実践できる親になります。
- 子どもの安全と安心のために汗をかける親になります。
- 社会のルールと命の大切さを教え、導く親になります。
- 子どもの可能性を引き出し、幸せを喜び合える親になります。
- 家族としての喜び、家庭の良さを実感してもらえる親になります。

「生きがい」を大切にしたい人づくり

平成23年度重点施策

1. 学校教育課主管事業
 - ① 学校・幼稚園教育の充実
 - ア. 学校評価の実施・報告・公表・改善
 - イ. 小学校新学習指導要領完全実施と中学校移行措置の実施
 - ウ. 教員免許更新制度当該教員講習の実施
 - エ. 村学校教育推進員による学校訪問の実施
 - オ. 各種会議、研修会の工夫改善
 - カ. 幼・小・中・高の連携、連携による教育の充実
 - キ. 「心力」「知力」「健康・体力」の調和のある教育の実施
 - ク. 小・中学校キャリア教育の充実
 - ケ. 管理職者、教職員目標管理の計画的な実施
 - ② 「心力」育成事業の推進
 - ア. 心に響く道徳教育の実施
 - イ. 栽培活動の実践と美しい学校環境づくり
 - ウ. 環境教育、ボランティア活動の実践
 - ③ 「学力向上」事業の推進
 - ア. 学力・学習状況の実態把握と改善
 - イ. 教職員研修の充実と指導力の向上
 - ウ. 小学校外国語活動・中学校外国語教育の充実
 - ④ 「健康・体力」向上の推進
 - ア. 体力の実態把握と日常的な体力向上
 - イ. 栄養教諭を中核とした食育事業の実践
 - ウ. 「にしごうマクロビ給食」の実施
 - エ. 「お弁当の日」の実施
 - オ. 「命を大切に」学習の充実
 - ⑤ みんなで見守り、育む開かれた学校づくりの推進
 - ア. 「子育て宣言」「心の教育5つの提案」の実践
 - イ. 「早おき、あいさつ、朝ごはん」運動の実践
 - ウ. 「子どもの安全見守り隊」活動の実践
 - エ. 地域教育懇談会の開催
 - ⑥ 教育環境の整備と充実
 - ア. 教育相談体制の整備
 - イ. 西一中屋内運動場改築工事の実施
 - ウ. 川谷中屋内運動場耐震補強計画立案
 - エ. 熊倉小スクールバス購入(新)
 - オ. スクールバスの在り方検討
 - カ. 給食センター施設の在り方検討立案
 - キ. 川谷小・中学校学級編制についての検討
 - ク. 里山・学校林環境整備の検討(新)
 - ⑦ 幼稚園教育の充実
 - ア. 小・中学校との連携教育の実践
 - イ. 心の教育、体力づくりの計画的実践
- ⑧ 特別支援教育
 - ア. 「弱視学級」「小学校情緒障害学級」設置運営(新)
 - イ. 「すこやか教室」の運営
 - ウ. 個別支援教育の積極的実践
 - エ. 西郷村特別支援教育連携協議会の設置
2. 生涯学習課主管事業
 - ① 生涯学習事業の推進
 - ア. コミュニティセンターの建設検討(新)
 - イ. 図書機能施設の計画立案
 - ウ. 歴史資料館と農民研修センターについての検討
 - エ. 「西郷単位制総合大学」の講座内容の充実
 - オ. 中学生海外派遣・受け入れ事業実施
 - カ. 少年の主張大会の実施
 - キ. 放課後子ども教室の実施
 - ク. 図書ボランティア養成講座の実施
 - ② 芸術・文化活動の伝承、推進
 - ア. 「本物にふれる」文化活動推進事業の実施
 - イ. 「ふるさと講座」資料合本
 - ウ. 西郷村カラオケのど自慢の開催
 - エ. 音楽鑑賞会の開催
 - オ. 文化財の適正な保護と伝統文化の調査
 - ③ スポーツの振興と健康増進
 - ア. 体協・総合型地域スポーツクラブへの支援
 - イ. 「ラジオ体操」の普及と啓発
 - ウ. 仮称「村民祭」等の検討(新)
 - エ. シンボルスポート「健康ウォーキング」の実践
 - オ. スポーツ関係者指導力向上の研修実施
 - カ. 「スポーツ施設」の改修と検討
3. 学校教育課・生涯学習課共通事業
 - ① 西郷村教育行政振興計画の策定
 - ② 西郷村教育委員会沿革の整理
 - ③ 奨学金制度の検討立案
 - ④ 「子ども宣言」の実施
 - ⑤ 「西郷村読書活動推進計画」の実践
 - ⑥ 教育行政評価の実施・報告・公表
 - ⑦ 学校支援地域本部事業の実施
 - ⑧ 「教育委員会だより」の発行とホームページの充実
 - ⑨ 「新生活運動」の実践
 - ⑩ 小・中学生英会話教室の実施
 - ⑪ 教育委員会表彰についての検討(新)

子どもたちの「心の教育推進のための5つの提言」

学校や家庭、地域社会が一体となり、それぞれの立場で子どもたちの心の教育を推し進めていくことを強く願い5つの提言をいたします。

提言1 心が通い合う「あいさつの輪」を広げましょう。

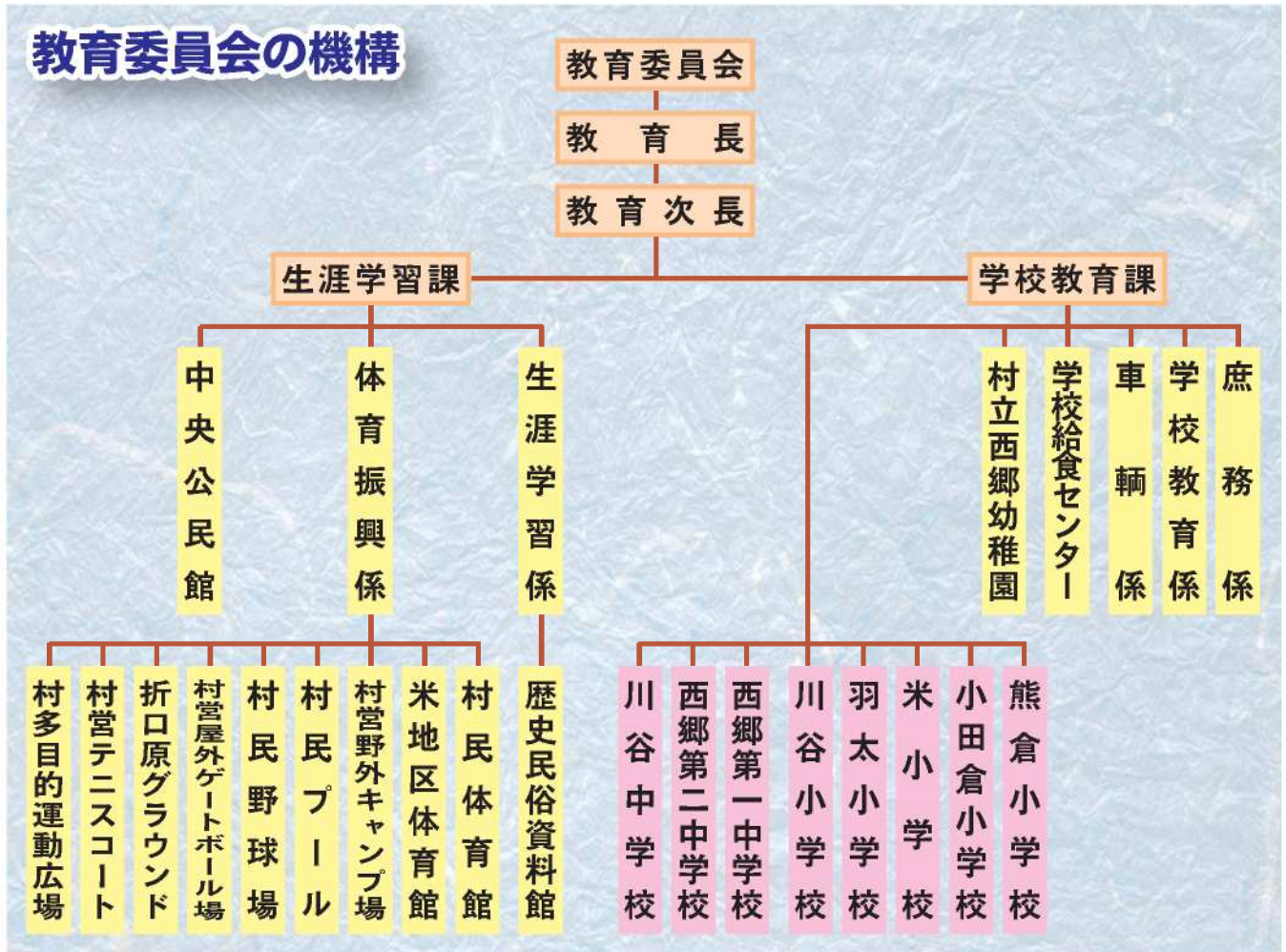
提言2 「命の大切さ」「生きることのすばらしさ」を共に考えましょう。

提言3 人のためになる活動を進んで行う場と機会を設定しましょう。

提言4 学校で行う道徳の授業に関心を持ち、応援しましょう。

提言5 地域・家庭・学校の連携を大切にしたい心の教育を推進しましょう。

教育委員会の機構



教育委員会委員

職名	氏名	任期	就任
委員長	菊池千代子	H19.10.1～H23.9.30	平成17.6.16
委員長職務代理者	小菅秀雄	H21.12.21～H25.12.20	平成20.10.1
委員	菊地幹雄	H20.10.1～H24.9.30	平成12.10.1
委員	勝又千賀子	H22.10.18～H26.10.17	平成22.10.18
教育長	加藤征男	H21.6.25～H25.6.24	平成15.4.2

村予算と教育予算の推移（当初予算）



村予算と教育予算の内訳

(平成23年度一般会計当初予算)

教育費項目別内訳

目的別内訳 (単位:千円)

教育総務費	小学校費	中学校費	幼稚園費	社会教育費	保健体育費
29.03%	7.38%	47.23%	2.90%	5.45%	8.01%
316,044	80,302	514,200	31,646	59,339	87,269

性質別内訳

人件費	物件費	投資的経費	その他
22.42%	24.64%	44.60%	8.34%
244,126	268,265	485,622	90,787

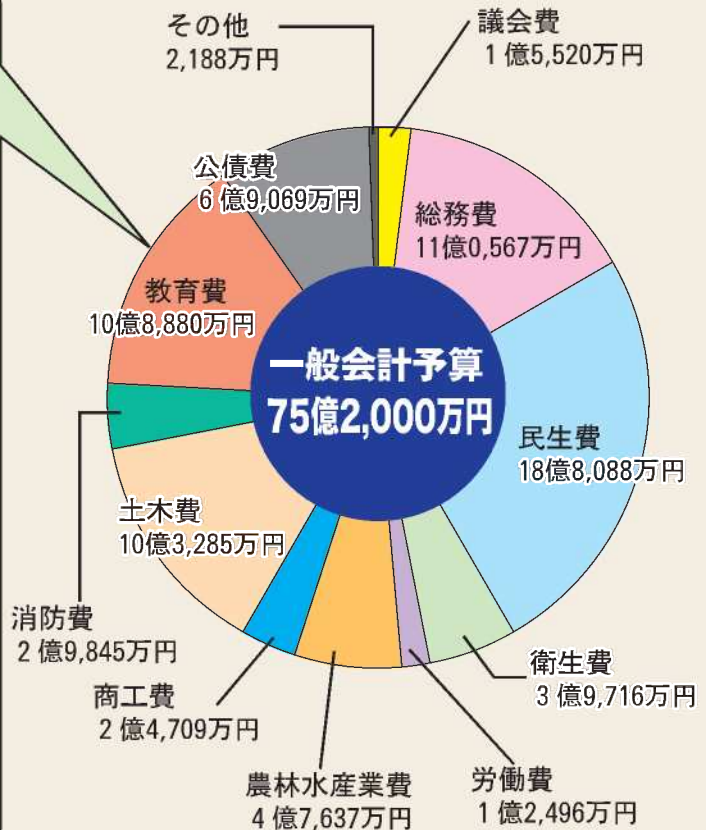
平成23年度教育費当初予算の主な事業

【学校教育課】

- 小学校新学習指導要領完全実施と中学校移行措置の実施
- 小学校外国語活動・中学校外国語教育の充実
- 西一中屋内運動場改築工事
- 熊倉小スクールバス購入
- 幼稚園就園奨励費補助金の交付
- 重点分野雇用創出事業
- 給食配送・調理業務委託
- にしごうマクロビ給食の実施

【生涯学習課】

- 人材育成異文化体験事業
- コミュニティセンター整備事業
- ラジオ体操の普及と啓発
- 文化活動推進事業
- 放課後子どもプランの推進
- 学校支援地域本部事業の推進
- 単位制総合大学の推進

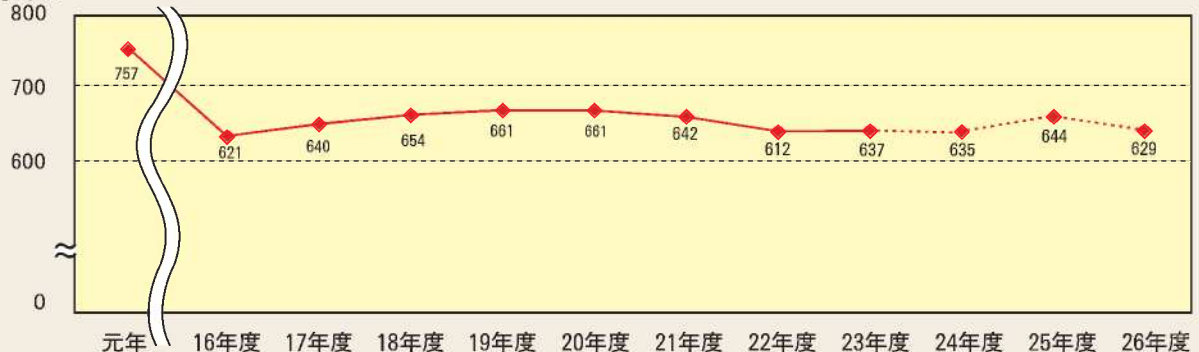


児童生徒数の推移・推計

小学校



中学校



児童生徒の発育状態 (平成22年度)

身長 (cm)

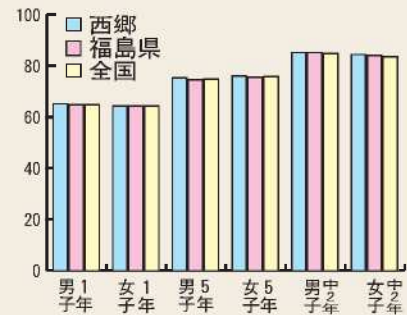
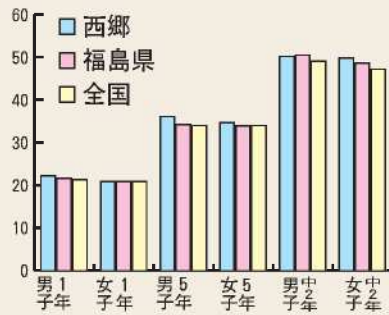
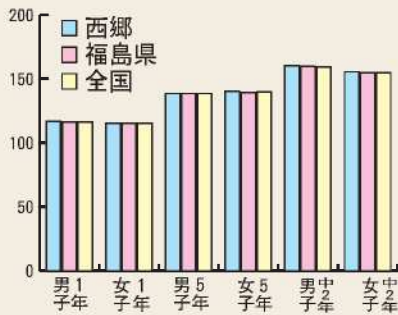
	西郷	福島県	全国
1年男子	116.9	116.6	116.7
1年女子	115.6	115.7	115.7
5年男子	138.8	138.8	138.8
5年女子	140.7	139.7	140.2
中2男子	160.5	160.1	159.7
中2女子	155.8	155.1	155.0

体重 (kg)

	西郷	福島県	全国
1年男子	22.3	21.7	21.4
1年女子	21.0	21.0	21.0
5年男子	36.2	34.3	34.1
5年女子	34.8	34.0	34.1
中2男子	50.3	50.6	49.2
中2女子	49.9	48.7	47.3

座高 (cm)

	西郷	福島県	全国
1年男子	65.3	64.9	64.9
1年女子	64.5	64.5	64.5
5年男子	75.4	74.7	74.9
5年女子	76.2	75.7	75.9
中2男子	85.4	85.4	85.0
中2女子	84.6	84.2	83.8



卒業後の進路

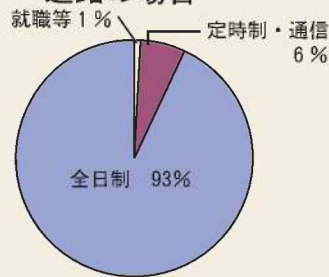
課程別進路

(平成23年3月卒業者)

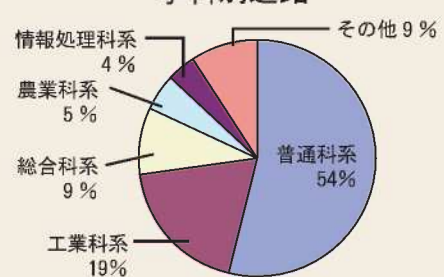
217名

全日制 201名
定時制・通信 14名
就職等 2名

進路の場合



学科別進路



学校施設の概要

(平成23年5月1日現在)

区分	No.	学校名	所在地	開設年度	児童生徒数	学級数		教員数	職員数 事務 栄養 養務	校舎 (㎡)	屋内 運動場 (㎡)	プール 面積 (㎡)	敷地 (㎡)
						普通	特支						
幼稚園	1	西郷村立幼稚園	米字館岡1	平2	40	2		5		509	0	0	13,829
小学校	1	熊倉小学校	熊倉字折口原33-1	明13	417	16	1	25	2	4,723	1,522	425	28,324
	2	小田倉小学校	小田倉字原中189	明8	491	18	1	33	2	4,144	903	375	15,660
	3	米小学校	米字向山59-1	明8	171	7	1	15	2	3,531	902	375	30,823
	4	羽太小学校	羽太字新宿52	明34	97	6	0	13	2	1,837	581	250	17,933
	5	川谷小学校	真船字蒲日向269	昭21	58	5	0	12	2	1,773	0	250	17,400
	小計					1,234	52	3	98	10			
中学校	1	西郷第一中学校	熊倉字火打山5	昭22	334	12	1	28	4	4,085	0	0	39,918
	2	西郷第二中学校	小田倉字上野原459-1	昭22	275	9	2	25	2	5,302	1,986	375	39,024
	3	川谷中学校	真船字蒲日向269	昭22	28	1	0	15	2	1,179	610	0	6,683
	小計				637	24	3	68	8				
小中学校の合計					1,871	76	6	166	18				

社会教育 教室・講座・事業及び参加者数

I 文化関係教室・講座

*参加者数は平成22年度

教育・講座名	回数	延参加者数	教育・講座名	回数	延参加者数
寿学級	11	792	文化ふれあい教室	2	55
英会話教室	10	145	パソコン教室	10	170
おはなし会	5	603	巡回図書	2	村内小学校5
西郷っ子ふれあい体験塾	7	443	クッキング教室	4	41
地区公民館出前講座	1	11	クレイアート教室	10	143
西の郷少年少女合唱クラブ	15	245	親子読み聞かせ講座	4	68
はじめての絵本ひろば	6	180組	図書ボランティア	4	56
ふるさと講座	8	158			

II 文化関係事業

事業名	回数	延参加者数	事業名	回数	延参加者数
成人式	1	229	総合美術展	1	565
中学生海外派遣事業	1	21	音楽鑑賞会	1	560
2010にしごうのど自慢大会	1	650	文化祭 芸能発表会	1	336
少年の主張大会	1	150	文化祭 作品発表会	1	705

III スポーツ教室

事業名	回数	延参加者数	教育・講座名	回数	延参加者数
バスケットボール講習会	2	76	水泳教室	3	70
健康ウォーキング研修会	6	135	スキー・スノーボード教室	0	0
トレッキング講座	6	126	トライアスロン教室	1	10

IV スポーツ大会

事業名	回数	延参加者数	事業名	回数	延参加者数
村民水泳大会	1	160	県民スポーツ県南大会	1	64
村民登山大会	1	42	あぶくま水の郷スポーツ大会	1	471
西の郷ロードレース大会	1	1,190	村内一周駅伝大会	1	408
ふくしま駅伝大会	1	24	村民スキー・スノーボード大会	1	13
観桜健康ウォーキング大会	1	200			

社会教育関係施設及び利用状況

事業名	利用回数	延参加者数	事業名	利用回数	延参加者数
村民野球場	255	10,787	村営プール		3,334
折口原グラウンド	36	610	文化センター	1,565	23,872
米多目的運動広場	182	11,172	中央公民館図書室	利用者数 2,945人 貸出冊数 8,766冊 カード登録者数 1,511人	
村民体育館	2,799	23,410			
村営テニスコート	297	4,287	米地区体育館	278	5,147
村営野外キャンプ場	132	1,493			
屋内ゲートボール場	10	250			

指定文化財等

名称	指定種類	名称	指定種類
上羽太天道念仏踊	県指定重要無形民俗文化財	旧軍馬補充部白河支部事務所	村指定有形文化財
甲神社のキャラボク	村指定、県緑の文化財	延喜式内永倉神社本殿及び拝殿	村指定有形文化財
子安観世音堂	村指定有形文化財	火伏観音堂	村指定有形文化財
谷地中の笠松	村指定、県緑の文化財	三十三観音	村指定有形文化財
甲子山大黒天	村指定有形文化財	田土ヶ入水芭蕉自生地	村指定記念物
勝花亭	村指定有形文化財	剣桂	県緑の文化財、森の巨人たち百選
鬼門鎮護七佛薬師堂	村指定有形文化財	高清水のマツ	県緑の文化財

教育関係施設所在MAP



記号	施設名	所在地	電話
①	西郷村役場	西郷村大字熊倉字折口原40	25-1111
②	文化センター(教育委員会)	熊倉字折口原76-1	25-2755
③	学校給食センター	熊倉字折口原36	25-1256
④	熊倉小学校	熊倉字折口原33-1	25-2438
⑤	小田倉小学校	小田倉字原中189	25-2353
⑥	米小学校	米字向山59-1	25-2127
⑦	羽太小学校	羽太字新宿52	25-2138
⑧	川谷小学校	真船字蒲日向269	25-0065
⑨	西郷第一中学校	熊倉字火打山5	25-2135
⑩	西郷第二中学校	小田倉字上野原459-1	25-2050
⑪	川谷中学校	真船字蒲日向269	25-0066
⑫	村立西郷幼稚園	米字館岡1	25-4466
⑬	学校法人西郷幼稚園	小田倉字中島233	25-4332
⑭	県立西郷養護学校	真船字芝原151-1	25-3110
⑮	国立那須甲子青少年自然の家	真船字村火6-1	36-2331
⑯	歴史民俗資料館	小田倉字上野原463	25-0959
⑰	西郷村民体育館	小田倉字蛇口1-4	25-1102 (利用申込)
⑱	西郷村民プール	小田倉字蛇口1-4	25-6065
⑲	西郷村民野球場	小田倉字中島26	25-5935 (利用申込)
⑳	村営屋内ゲートボール場	鶴生字由井ヶ原178-1	25-1102 (利用申込)
㉑	村営折口原グラウンド	熊倉字折口原405	25-1102 (利用申込)
㉒	村営テニスコート	熊倉字折口原405	25-1102 (利用申込)
㉓	村営野外キャンプ場	鶴生字追原1	25-2906 (利用申込)
㉔	西郷村多目的運動広場	熊倉字下山8	25-1102 (利用申込)
㉕	米地区体育館	米字館岡1	25-1102 (利用申込)