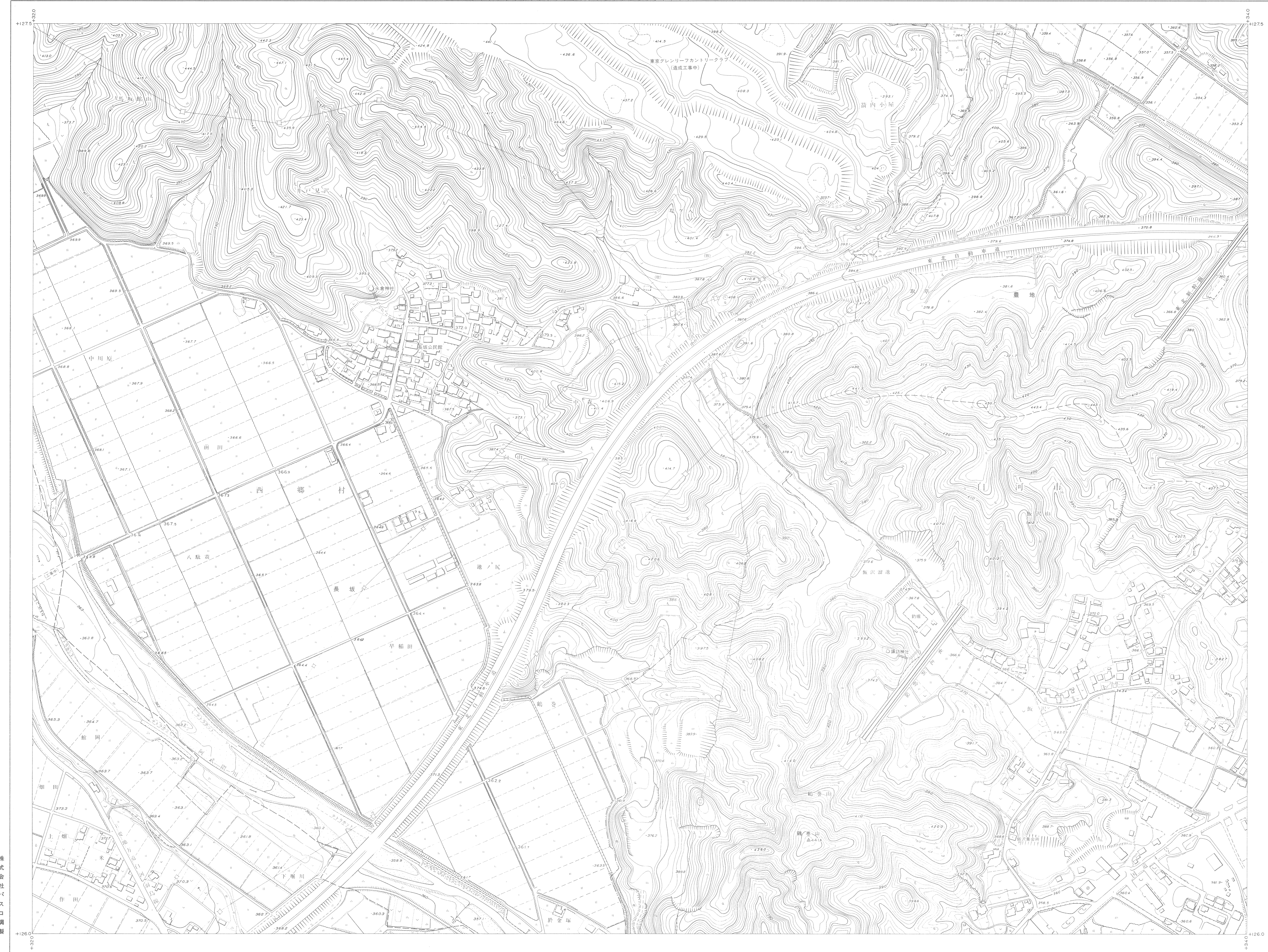
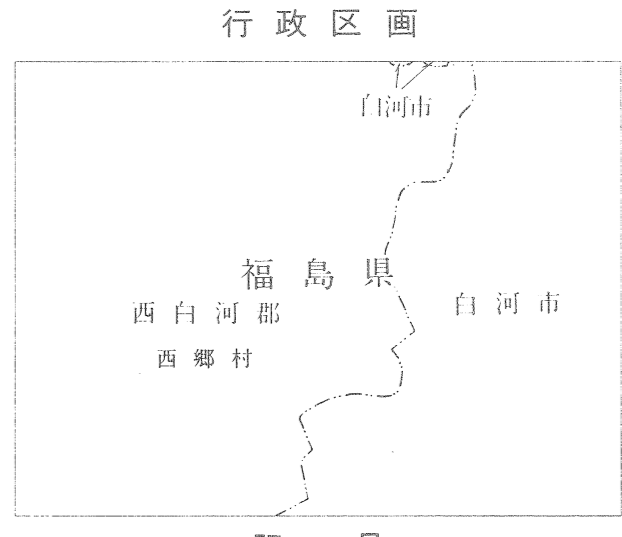


I:2,500  
NO.10 IX-FE 78-3

# 県南都市計画 図



	1	2
3	3-13-23-3	4 5
6	7 8 9	10 11 12 13 14
15	16 17 18 19 20 21 22	
23	24 25 26 27 28 29 30	
31-1	31 32 33 34 35 36	
37	38 39 40 41 42	



記号

△ 37.2	三角点	△ 37.2	三角点
○ 12.24	水準点	○ 12.24	水準点
○ 14.0	新水準点	○ 14.0	新水準点
○ 25.0	補正水準点	○ 25.0	補正水準点
○ 12.24	補正水準点	○ 12.24	補正水準点

丁	神社	●	門
寺	院	□	庭園
十	字路	—	道路
文	字	—	電線
X	電線杆	□	油井
Y	電線杆	□	石油
○	電線杆	□	石油
○	電線杆	□	石油
○	電線杆	□	石油
○	電線杆	□	石油
○	電線杆	□	石油
○	電線杆	□	石油

---	普通道路	---	普通道路
---	支線	---	支線
---	踏切	---	踏切
---	踏切	---	踏切
---	踏切	---	踏切

□	田	□	田
□	畑	□	畑
□	畑	□	畑
□	畑	□	畑
□	畑	□	畑

昭和61年測量 平成4年修正 平成5年修正

1.平成4年11月撮影空中写真 (1)C-2 (1042-1044) (2)C-3 (1063-1065)

2.平成5年8月現地調査 (1) (2)

(1)平成4年測量県南都市計画図より編纂

1:2,500

0 50 100 200 300 400 500 600

「この測量成果は、建設省国土院院長の承認及び助言を得て、同院所管の測量標及び測量成果を使用し得たものである。 (測量番号) 平、第、第 10 号。」

NO.10

株式会社バスコ調製