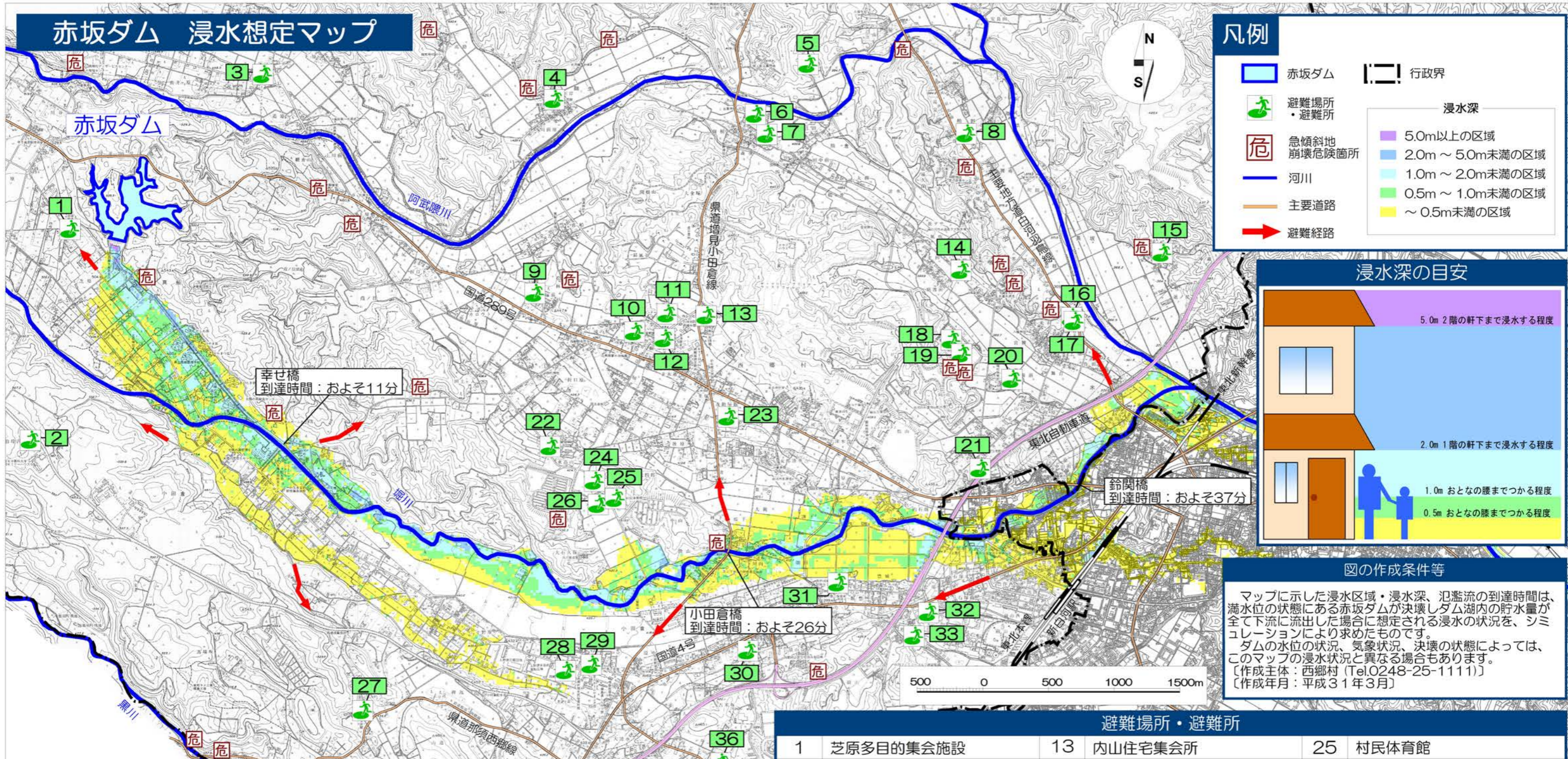


赤坂ダム 浸水想定マップ

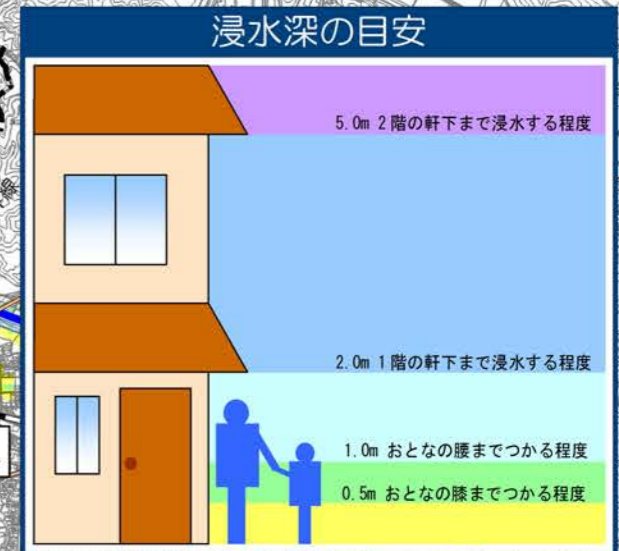


凡例

- 赤坂ダム
- 避難場所・避難所
- 急傾斜地崩壊危険箇所
- 河川
- 主要道路
- 避難経路
- 行政界

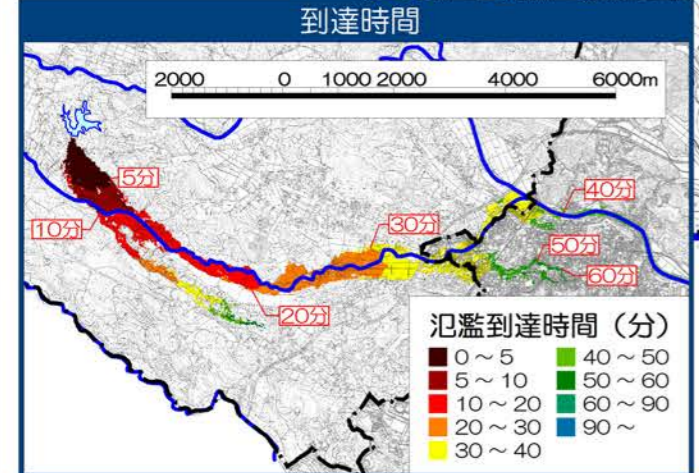
浸水深

- 5.0m以上の区域
- 2.0m～5.0m未満の区域
- 1.0m～2.0m未満の区域
- 0.5m～1.0m未満の区域
- ～0.5m未満の区域



図の作成条件等

マップに示した浸水区域・浸水深、氾濫流の到達時間は、満水位の状態にある赤坂ダムが決壊しダム湖内の貯水量が全て下流に流出した場合に想定される浸水の状況を、シミュレーションにより求めたものです。
 ダムの水位の状況、気象状況、決壊の状態によっては、このマップの浸水状況と異なる場合もあります。
 【作成主体：西郷村 (Tel.0248-25-1111)】
 【作成年月：平成31年3月】



赤坂ダム 浸水想定区域図

このマップは、赤坂ダムが地震等の原因により決壊した場合、想定される浸水区域・浸水深、氾濫流の到達時間、避難場所・避難所・避難経路等を示したものです。
 万が一ダムが決壊した場合、短時間に大量の水が押し寄せるとともに水の流れが非常に強いので、浸水する前に一刻も早く近くの避難場所・避難所や高台に避難して下さい。
 このマップをもとに、日頃から避難場所・避難所・避難経路や近くの高台への経路を確認しておくとともに、万が一の際には早めの避難を心がけましょう。

避難場所・避難所

1 芝原多目的集会施設	13 内山住宅集会所	25 村民体育館
2 伯母沢コミュニティセンター	14 谷地中コミュニティセンター	26 村民野球場
3 追原コミュニティセンター	15 長坂多目的集会施設	27 稗返地区公民館
4 鶴生地区公民館	16 米農林漁家・婦人活動促進施設	28 西郷第二中学校
5 羽太グリーンタウンコミュニティセンター	17 西郷村立幼稚園	29 上野原農民研修センター
6 西郷第一中学校	18 米多目的運動広場	30 小田倉小学校
7 熊倉コミュニティセンター	19 米小学校	31 西郷村転作技術研修センター
8 柏野コミュニティセンター	20 みずほ保育園	32 イオン白河西郷店駐車場
9 真船コミュニティセンター	21 間の原コミュニティセンター	33 岩下団地集会所
10 上折口原農林漁家・婦人活動促進施設	22 東高山集会所	34 黒川地区多目的集会施設
11 熊倉小学校	23 下折口原地区集落センター	35 大清水多目的集会施設
12 文化センター	24 西郷幼稚園	36 大平コミュニティセンター